

# 京ゆうぜん

2022. 2 No.666

発行者 京都友禅協同組合

〒600-8441 京都市下京区新町通四条下ル  
(京都友禅ビル内) TEL351-8916

<http://www.kyo-yuzen.or.jp>  
yuzen@kyo-yuzen.or.jp

## 令和4年「成人の日」

わだい



令和4年1月10日「成人の日」、年明けから京都市でもオミクロン株の急増で感染者が増え、一生に一度の晴れの日を安心して迎えられるよう感染防止に努め実施されました。

京都市などが主催する「はたちを祝う記念式典」が左京区岡崎の京都市勧業館(みやこめッセ)とロームシアター京都の2会場で、密を避けるため3回に分けて式典が開催されました。

当日は暖かく天候に恵まれ、式典に参加する新成人はマスク姿で、女性は色とりどりの振袖姿で、会場周辺はコロナ禍を感じさせず大変華やいていました。今年の新成人は全国で120万人(その内、女性が59万人)前年比4万人減少となり、京都府内の新成人は2万6799人で昨年より559人減少となりました。

会場周辺の様子は、式典が始まるまで密を避けるため、平安神宮周辺で親しい友人とスマホで記念撮影をされていました。お会いした組合員は、「昨年とあまり変わりばえはせず、新柄の振袖が少なかったのは残念でした」とのこと。また、令和4年4月の民法改正に伴い、成年年齢が18歳に引き下げられますが、京都市は「はたちを祝う記念式典」を引き続き20歳で開催される予定です。

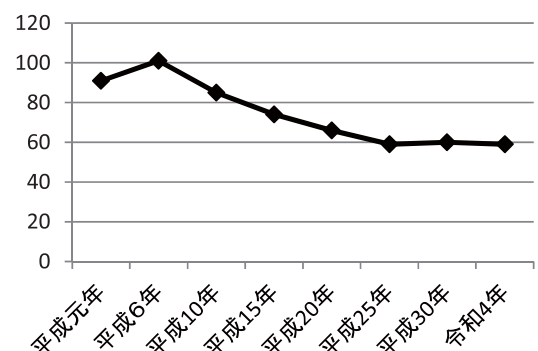


### =振袖の生産動向=

京友禅連が実施する生産量調査結果によれば、10年前の平成23年度の生産量が477,832反で内、振袖は90,499反、全生産量の18.9%を占めていた。そして、令和2年度(注)の生産量は275,521反で内、振袖は71,325反、全生産量の25.8%を占めている。10年前に比べて6割程度の生産量に減少しているが、他の品種に比べて、生活様式・消費の変化等により需要が減少している中で、振袖は成人式の効果もあり一定の生産比率を維持しています

### [全国の20歳女性人口の推移]

総務省統計より(単位:万人)



## 京友禅総合展「第73回京友禅競技大会」開催のお知らせ

### 1. 出品の申込

- (1) 申込期限 2月18日(金)まで
- (2) 同封の申込書で組合まで
- (3) 出品料(出品者は全て小間割展示)  
出品料は無料
- (4) 出品物 「京友禅証紙」が貼付できる絹織物による和装品  
(一部加工であっても、外国・他産地で加工した製品は出品不可)
- (5) 出品の上限品種を限定せず、1社当たり10点までとする。
- (6) 搬入時の出品点数・品種の変更は認められません。

### 2. 出品物の搬入(出品受付)

- (1) 搬入日時 3月7日(月) 午前9時30分～午前11時00分(時間厳守でお願いします)
- (2) 搬入場所 京都友禅ビル2階会議室へ直接ご持参下さい。
- (3) 搬入商品審査に際して、裾テープ、落款・ジグ札等は使用禁止。

### 3. 審査会

- (1) 開催日時 3月7日(月) 午後3時00分～午後5時00分
- (2) 開催場所 京都産業会館ホール(京都経済センター 2階)
- (3) 審査品目と区分(型と手描の区別なく区分毎に審査する)

区分①～⑤		募集品種の内容
長物の部 ①	型染・手描	着尺 羽尺 つけさげ 染帯 長襦袢 肩裏等裏物
絵羽の部 ②	型染・手描	黒留袖 色留袖 訪問着 一ツ身 四ツ身のしめ等子供物
中振袖の部③	型染・手描	振袖・中振袖
機械捺染の部 インクジェットの部	④機械捺染 ⑤インクジェット染色(一部使用含む)	

経済産業大臣賞は2次審査で最高得票の作品が受賞となります

### 審査方法

#### 「第1次審査」

受賞点数は、区分ごとの出品点数に比例してあらかじめ配分する。

- (1) 出品作品の中から約20%の入賞作品の選定と、その順位を決定する。
- (2) 全審査員が区分ごとに「決められた点数」を審査用紙にその作品番号を記入する。
- (3) 「決められた点数」は出品点数の20%を目途として定める。
- (4) 順位・賞の確定は得票数の多い順に応じて上位8位以下の賞を選定する。
- (5) 9位以下の賞の順位は1次審査結果を受けて決する。
- (6) 「得点数」同数作品の順位は、審査基準に照らし審査運営委員の合議により選定する。



商業空間・展示空間の構成並びに設計施工

**Commitment, Confidence, Creative**

信頼と約束を基盤に創造力あふれる企業を目指す

**ジーク株式会社**

京都本店/京都市南区吉祥院新田式ノ段町33 〒601-8317 TEL.075-681-0511 FAX.075-681-0525

東京店/大阪店/福岡店/札幌店/シンガポール店/仙台営業所/名古屋営業所

関連会社/銭屋不動産株式会社/台湾全聯雅/湯浅興産有限公司

## 「第2次審査」

- (1) 第1次審査の8位以上の賞に該当する21点の作品を対象にその順位を選定する。
- (2) 審査は「特別審査員」が5点から1点までの点数記入方式により行う。
- (3) 順位・賞の確定は点数の多い順に応じて行う。
- (4) 「得点数」同数作品の順位は、審査基準に照らし審査運営委員の合議により選定する。

## □地方独立行政法人京都市産業技術研究所理事長賞

伝統的技術以外の機械捺染・インクジェット染色によって、製作された作品区分毎に意匠・色彩等に最も優れた作品を選びこれを京都市産業技術研究所理事長賞とする。

(機械捺染の部・インクジェットの部より各1点)

## □機械捺染優秀賞・インクジェット優秀賞

伝統的技術以外の機械捺染・インクジェット染色によって製作された作品の中より、意匠・色彩等に優れた作品を選びこれを機械捺染優秀賞・インクジェット優秀賞とする。

## □私の好きなきもの賞

室町女性社員・きもの着付け学院生・老舗旅館の女将による全作品を対象に、自分の好きなきものを選び、私の好きなきもの賞とする。

審査日時 3月8日(火) 午前10時00分～午前11時00分

## 4. 審査後の陳列替え

出品された方は、組合員別小間割で展示致しますので、指定の小間割場所に出品者各自で陳列を時間厳守でお願いします。

出品作品毎に技法表示を提示します。(組合で用意します。)

自社の割り当て小間割内に限り、自社製のきもの以外の作品も展示可能とする。

但し、搬入・展示は各自で行う。

- (1) 陳列時間 3月8日(火) 正午～午後1時00分
- (2) 陳列場所 京都産業会館ホール(京都経済センター2階) 展示場の貴組合員の小間割場所(当日会場内に陳列場所を掲示致します。)

## 5. 展示会

- (1) 開催日時 3月8日(火) 午後1時30分～午後5時00分  
3月9日(水) 午前9時00分～午後4時00分
- (2) 展示場所 京都産業会館ホール(京都経済センター2階)

## 6. 宣伝方法

- (1) 案内状の作成配布・案内ハガキ・ポスター作成配布・ネットによる周知

## 7. 表彰

- (1) 表彰日 3月30日(水) ※表彰式は実施しない・表彰状を伝達

## 8. 出品物の撤去

- (1) 撤去日時 3月9日(水) 午後4時展示会終了と同時に、小間割出品の組合員は各自で撤去して、返却となります。(出入口で確認を済ませてお持ち帰り下さい。)
- (2) 返却場所 京都産業会館ホール(京都経済センター2階)

詳細につきましては、先に送付の開催計画書をご覧ください。(事務局担当：富士原)

**TOTAL DISPLAY**

株式会社 **すかきち**

企  
画

デ  
ザ  
イ  
ン

設  
計

施  
工

シ  
ステム

■本社  
〒603-8434 京都市北区紫竹東栗栖町15番地  
TEL(075)491-3035 FAX(075)491-9012

■伏見物流センター  
〒612-8456 京都市伏見区中島中道町81  
TEL・FAX(075)602-9170

# ほうこく

## 「組合販売サイト 出品事業所募集説明会」を開催

新型コロナウイルス感染拡大による販売機会の減少、需要が大きく落ち込む中、組合では各事業所の販路拡大を支援する取り組みとしてオンラインでの販売場所を提供すべく、組合の販売サイトを本年3月の開設を目指して取り組んできました。今回組合において、販売サイトへの出品事業所募集説明会を1月21日(金)、友禅ビルで開催、新たなものづくりと販路開拓に取り組む意欲のある組合員10事業所の方が参加され、募集説明を熱心に聞かれていました。



# もよおし

## ～～各種催し～～

### 【京都国立博物館】

#### 新春特集展示

寅づくし—干支を愛でる—

会期 会期中～2月13日(日)

#### 特集展示

後期古墳の実像—播磨の首長墓・西宮山古墳—

会期 会期中～2月13日(日)

### 【京都文化博物館】

#### 特集展示

挑む浮世絵 国芳から芳年へ

会期 2月26日(土)～4月10日(日)

内容 歌川国芳(1791～1861)は、旺盛な好奇心と豊かな表現力で戯画や武者絵を作成した浮世絵師です。その弟子月岡芳年(1839～1892)も国芳の奇想の系譜を引き継いで活躍しました。幕末から明治のユニークな浮世絵を展開した人気の高い二人の絵師を中心に紹介されます。

# ほうこく

## ～～組合のうごき～～

令和3年12月26日～令和4年1月25日

### 対内関係

1月14日 正副理事長会・理事会

21日 組合販売サイト

出品事業所募集説明会

1月19日 京友禅連 正副理事長会・役員会

対外関係(池田名誉相談役 出席)

1月25日 商工会議所 常議員会

### 対外関係(山田理事長 出席)

1月4日 織商 新春年賀交歓会

〃 中央会 新年賀詞交歓会

## = 組合員動向 =

### 【代表者変更】

千和会 (旧)中村弥吉染工場 (旧)中村 英一 様 → (新)中村 一郎 様


なが——い、おつきあい。

スマホひとつで銀行取引	将来のために今からはじめる	大切な財産を大切な方へ	安定した経営をサポート
京銀アプリ	資産形成	信託・相続	事業承継

京都銀行はさまざまなシーンで皆様を応援します！

飾らない銀行

京都銀行 西院支店 TEL.075(311)1191



ホームページはこちら