

# 京ゆうぜん

2021.11 No.663

発行者 京都友禅協同組合

〒600-8441 京都市下京区新町通四条下ル  
(京都友禅ビル内) TEL351-8916

http://www.kyo-yuzen.or.jp  
yuzen@kyo-yuzen.or.jp

## 「京友禅新製品制作支援事業」の実施染工場を選定

ほうこく

組合では、厳しい環境の中で、ものづくりに積極的に取り組まれている組合員の友禅制作、経済活動を支援するとともに、競技大会の活性化を図り、業界振興に寄与することを目的に「京友禅新製品制作支援事業」を本年も取り組むことになりました。

今回 19 事業所から応募があり、実施染工場が選定されました。

選定された 19 社の組合員は来年、3 月に開催される京友禅競技大会に製作作品が展示・出品されます。

## 伝産協会 『協会証紙』が発行される

一般財団法人伝統的工芸品産業振興協会では、従来の「伝統証紙」を補完するものとして、新たに『協会証紙』を発行することになりました。『協会証紙』は絹以外の天然素材を活用した、きものや帯、風呂敷・バッグなどの小物等派生商品を対象に、伝産協会並びに産地である京友禅協同組合連合会が一体になって、その品質を保証するため発行されます。

『協会証紙』使用には、伝統証紙と同様に、各事業所で「検査実施指定工場」ならびに「検査員」の登録が必要となります。

### 『協会証紙』の概要

■『協会証紙』の対象となる貼付条件は下記のとおりです。

素 材	綿・麻・革 などの天然素材	→ 可能です
	化繊・合繊	→ 不可です
技 法	スクリーン染色（手作業）	→ 可能です
	オートスクリーン・インクジェット・機械捺染	→ 不可です (手作業を含む併用は不可)

コラボ商品 伝統的工芸品産地同士のコラボ企画商品は対象です

派生商品 現時点で対象となる品種

- ・風呂敷 ・バック（エコバック） ・ポーチ ・巾着 ・マフラー
- ・タペストリー ・クッションカバー



商業空間・展示空間の構成並びに設計施工

Commitment, Confidence, Creative

信頼と約束を基盤に創造力あふれる企業を目指す

ジーク株式会社

京都本店/京都市南区吉祥院新田式ノ段町33 〒601-8317 TEL.075-681-0511 FAX.075-681-0525  
東京店/大阪店/福岡店/札幌店/シンガポール店/仙台営業所/名古屋営業所  
関連会社/銭屋不動産株式会社/台湾全麗雅/湯浅興産有限公司

全国染色協同組合連合会主催の「第70回全国小紋友禅染色競技会」が10月28日（木）審査会、29日（金）に公開展示として、東京都立産業貿易センター台東館において開催されました。この全国小紋友禅染色競技会は京都・東京をはじめ染色加盟団体（会員）の染色技術の向上を図るとともに、技術・技法を伝承すべき後継者育成、一般消費者への認識向上を目的に毎年、開催されており今年も70回目の節目の年となり、10年に一度の内閣総理大臣賞が下付される競技会となりました。

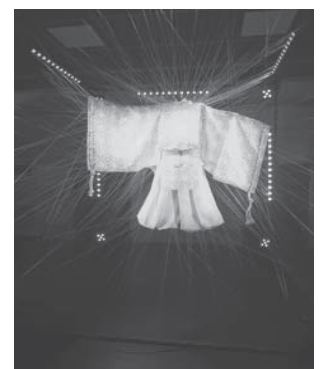
当日は技法・品種等で6区分された作品の技術・品質・色彩・市場性などを基に厳選な審査が行われ、内閣総理大臣賞・経済産業大臣賞、中小企業庁長官賞等の入賞作品が選定されました。今回の競技会では京友禅をはじめ東京（東京小紋）等の作品129点の出品があり、当組合から5事業所の方が出品され、3事業所の作品が特別賞に入選しました。



京都府域展開アートフェスティバル視察報告

令和3年9月24日（金）～11月7日（日）の期間、京都府内地域で京都府域展開アートフェスティバルが開催されました。

このアートフェスティバルは、京都府各地で実施する地域文化と先端技術を組み合わせたデジタルアートによる空間演出やアーティスト・イン・レジデンスを活用した現代アート作品展示が、京都府内の地域で一体的に開催されました。今回、京都友禅青年会議所の会員7名の方が10月9日・10日に京都府中北部を視察しました。参加者は、①京丹後市②宮津市③与謝野町④福知山市⑤南丹市の各会場を順次見て回り、地域展開アートの魅力的な展示を満喫しました。



※新型コロナウイルス感染予防のため、会期の変更・入場制限等の場合がありますので、最新の情報をご確認ください。

【京都国立博物館】

特別展

畠山記念館の名品—能楽から茶の湯そして琳派—

会期 会期中～12月5日(日)

内容 荏原製作所の創業者である畠山一清(号：即翁)が蒐集した美術品を収蔵する畠山美術館。本展は改修工事のため長期休館中の同館コレクションのなかから茶道具を中心とする日本・中国・朝鮮の古美術の名品を紹介します。即翁が愛蔵した茶道具には「即翁與衆愛玩」の蔵印が用いられており、その言葉は自らが蒐集品を独占するのではなく多くの人と共に楽しみたいとの即翁の想いが込められています。今回、関西の地において初めて開催される展覧会です。

【京都文化博物館】

創業200周年記念 フィンレイソン展

—フィンランドの暮らしに愛され続けたテキスタイル—

会期 会期中～令和4年1月10日(月・祝)

内容 フィンレイソンとは、北欧フィンランドにおいて1820年に創業したテキスタイルの会社であり、この社名をブランドとして寝装具や室内を彩る多彩なテキスタイルを製作し、フィンランドの家庭に愛用されてきました。本展は2020年に創業200年を迎えたことを記念し、その歴史を振り返る展覧会です。

展示室では時代ごとに変遷するデザインを展望するとともに現在まで人気の各デザイナーのデザイン原画とテキスタイルをあわせて楽しめます。日本人になじみの深いムーミンの初期デザインにも出会えます。小国ながら社会福祉制度などでは先進的で豊かなフィンランドの生活スタイルを学ぶ機会にもなりそうです。

近衛家 王朝のみやび 陽明文庫の名宝11

会期 会期中～11月21日(日) 会場 2階総合展示室

内容 公家の名家、近衛家に伝わった平安時代以来の貴重な資料の中から国宝「御堂関白記」を始めとする選りすぐりの名品が紹介されます。

【京都市京セラ美術館】

「2021 秋期」コレクションルーム

会期 会期中～12月5日(日)

内容 京都の四季にあわせた年4回の展示替えによって、季節感に溢れた作品を中心に京都の美術を紹介するコレクションルーム。

京都の市中を囲む三方の山並みが色とりどりに染まる秋のコレクションルームには、日本屈指の近代洋画家で、京都高等工芸学校や聖護院洋画研究所(後の関西美術院)で教育者としても京都の芸術シーンに多大な影響を与えた浅井忠の名作を中心に、動植物をモチーフに海外のデザイン様式を取り入れ、斬新な作風を示した京都の名漆芸家・奥村霞城などを紹介してあり、作品に織り込まれた豊かな時間をご覧ください。

TOTAL DISPLAY

企

画

デ

ザ

イ

ン

設

計

施

工

レ

ン

タ

ル

株式会社

すやきち

■本社  
〒603-8434 京都市北区紫竹東栗栖町15番地  
TEL(075)491-3035 FAX(075)491-9012

■伏見物流センター  
〒612-8456 京都市伏見区中島中道町81  
TEL・FAX(075)602-9170

＝ 京都府最低賃金の改正 ＝

京都府最低賃金（地域別最低賃金）は、令和3年10月1日から下記の金額に改正されました。

京都府最低賃金＝時間額 937円

除外賃金：最低賃金に次の賃金は算入されません

- ① 精・皆勤手当、通勤手当、家族手当
- ② 時間外・休日及び深夜手当（深夜割増賃金など）
- ③ 臨時に支払われる賃金（結婚手当など）
- ④ 1ヶ月を超える期間ごとに支払われる賃金（賞与など）

～～ 組合のうごき～～

令和3年7月26日～令和3年10月25日

対内関係

- 8月 19日 青年会例会
- 9月 6日 青年会例会
- 9日 正副理事長会・理事会
- 10月 7日 正副理事長会・理事会

対外関係（池田名誉相談役 出席）

- 8月 4日 商工会議所 中小企業活性化委員会勉強会
- 9月 28日 商工会議所 常議員会
- 10月 21日 商工会議所 中小企業活性化委員会勉強会

対外関係（山田理事長 出席）

- 9月 3日 染色伊吹文明後援会 役員会
- 14日 日本図案家協会 日図展審査会
- 22日 京友禅連 正副理事長会議・役員会

＝ 組合員動向 ＝

〔訃報〕 8月19日 千和会 (有)中村弥吉染工場 故中村 英一 様（事業主）



京都産の証し 京友禅証紙

京友禅証紙は、京友禅に関わる商工業団体が一丸となって設立された「京友禅振興協議会」が発行するもので、京都で染められた商品にのみ貼付できる“京都産の証し”です。

組合員の皆様には、条件に合致した商品にはぜひ貼付していただき、証紙の普及と京都産地の振興・発展にご協力いただきますようお願いします。

（京友禅証紙は、本部事務局で取り扱っております。）

なが——い、おつきあい。

スマホひとつで銀行取引

京銀アプリ

将来のために今からはじめる

資産形成

大切な財産を大切な方へ

信託・相続

安定した経営をサポート

事業承継

京都銀行はさまざまなシーンで皆様を応援します！

飾らない銀行

京都銀行 西院支店 TEL.075(311)1191



ホームページはこちらから