

京友禅京小紋生産量調査

令和元年度分の結果がまとまる

しりょう

1. 総生産量について

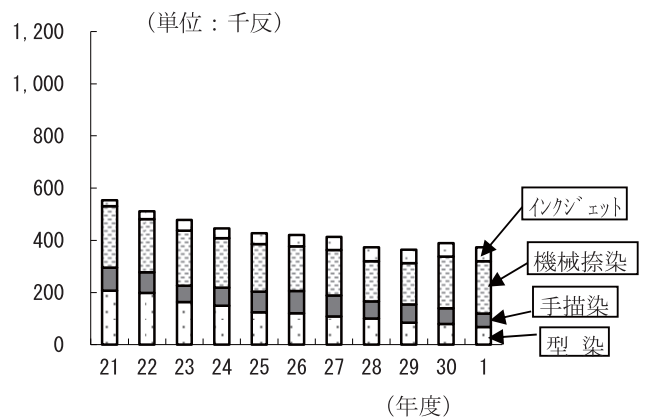
令和元年度における京友禅(京小紋を含む、以下同じ)の総生産量は、372,401反で、前年度の388,902反に対して4.2%の減少となった。

平成20年度を100とした場合60.2%となっており、京友禅業界のおかれている環境は依然として厳しい状況が続いている。

2. 染色加工技術別の生産数量

型染、手描染(ろうけつ染を含む)、機械捺染、インクジェットの加工技術別にその生産量をみると、型染が68,041反で前年比85.0%(前年79,663反)、手描染(ろうけつ染を含む)が51,054反で86%(前年59,370反)、機械捺染が199,617反で100.5%(前年198,656反)インクジェットが53,689反で104.8%(前年51,213反)となっており、令和元年度は型染が11,622反、手描染(ろうけつ染を含む)が8,316反減少したが、機械捺染は961反、インクジェットが2,476反、増加した。

[京友禅生産量の推移]



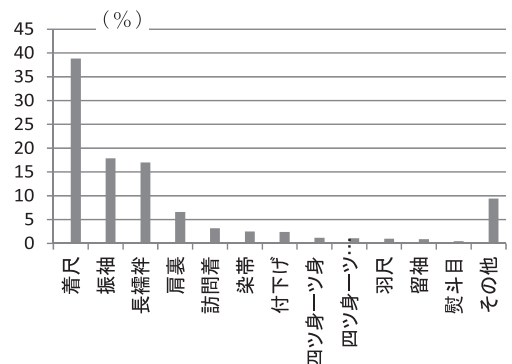
3. 素材別の生産数量

染色素材である正絹、合化繊の別に生産量をみると、正絹が280,147反、合化繊は92,254反となっている。全生産量に占める割合は、正絹が75.2%(前年73.0%)、合化繊が24.8%(前年27.0%)となっており、構成比は正絹が増加し、合化繊が減少している。

4. 品目別生産数量

品目別に生産量をみると着尺が144,647反(小紋着尺地を含む・前年162,283反)と、全生産量の38.8%(前年41.7%)を占め、次いで振袖が66,616反、17.9%(前年17.8%)、長襦袢が63,371反、17.0%(前年14.9%)、肩裏が24,536反、6.6%、訪問着が11,851反、3.2%、染帯が9,455点2.5%、つけさげが8,787反、2.4%、四ツ身・一ツ身が4,372反、1.2%、四ツ身・一ツ身絵羽が4,072反、1.1%、羽尺が3,785反、1.0%、留袖が3,499反、0.9%、熨斗目が1,874反、0.5%の順となっている。

[品目別生産量の構成比(令和元年度)]



TOTAL DISPLAY

株式会社

すかきち



■本社
〒603-8434 京都市北区紫竹東栗栖町15番地
TEL(075)491-3035 FAX(075)491-9012

■伏見物流センター
〒612-8456 京都市伏見区中島中道町81
TEL・FAX(075)602-9170

令和元年度分 京友禅総生産量表

(単位 反)

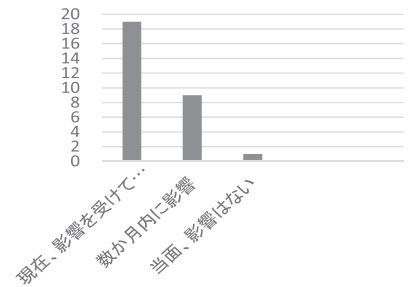
区分	型 染		手 描 染		ろ う け つ 染		機 械 捺 染		イ ン ク ジ ェ ッ ト		合 計
	本 絹	合 化 繊	本 絹	合 化 繊	本 絹	合 化 繊	本 絹	合 化 繊	本 絹	合 化 繊	
着 尺	16,713	970	4,501		566		48,008	73,830	44	15	144,647
つ け さ げ	1,158		7,537		92						8,787
羽 尺	107		3,628		50						3,785
染 帯	5,172		3,794		436				53		9,455
四ツ身、一ツ身	95	3,982	257						38		4,372
四ツ身、一ツ身絵羽	1,083	650	385						120	1,834	4,072
長 襦	3,287	500	6,102	200			51,232	2,050			63,371
肩 裏	375		511				23,650				24,536
絵 羽 織	96		60							346	502
訪 問 着	1,617		8,277		56		689		132	1,080	11,851
振 袖	17,846		1,612		1				44,617	2,540	66,616
小 袖											
打 掛	6		37						110		153
留 袖	2,579		771							149	3,499
熨 斗 目	1,543		331								1,874
ふ と ん 地											
和 装 小 物	1,153	200	10,099		10		93		50		11,605
身 辺 細 貨 地			531						13	25	569
そ の 他	1,535	1,590	839				65		230	2,293	6,552
計	54,365	7,892	49,272	200	1,211		123,737	75,880	45,407	8,282	366,246
小 紋 着 尺 地	276		23								299
小 紋 羽 織 地											
そ の 他 小 紋	5,508		348								5,856
計	5,784		371								6,155
合 計	68,041		49,843		1,211		199,617		53,689		372,401

組合では「新型コロナウイルス感染拡大」の影響について緊急アンケート調査を実施、4月現在の組合員の影響状況について29事業所から回答ありました。

1・新型コロナウイルス感染拡大による貴事業所への影響

Q1 「新型コロナウイルス感染拡大」による影響は

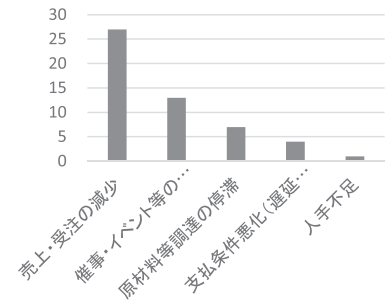
現在影響を受けている	数か月内に影響	当面、影響はない
66%	31%	3%
19社	9社	1社



Q2 どのような影響を受けていますか

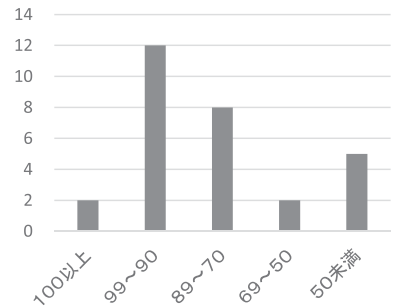
今後どのような影響が出るとお考えですか(複数回答可)

売上・受注の減少	催事・イベント等の中止・延期	原材料等調達の停滞	支払条件悪化(遅延等)	人手不足	その他
27社	13社	7社	4社	1社	0



Q3 昨年の「経営状況」を100とした場合、現在の状況は

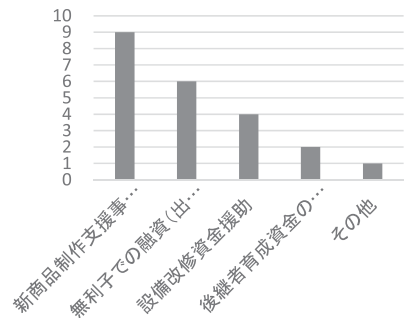
100以上	99~90	89~70	69~50	50未満
7%	41%	28%	7%	17%
2社	12社	8社	2社	5社



2. 新型コロナウイルス感染拡大の影響に関し、当組合等に要望することは

Q1 組合に要望したいことは(複数回答可)

新商品製作支援事業の拡充	無利子での融資(出資金限度)	設備改修資金援助	後継者育成資金の助成	その他
9社	6社	4社	2社	1社



その他

売上減少に対する補填

なが——い、おつきあい。

スマホひとつで銀行取引 将来のために今からはじめる 大切な財産を大切な方へ 安定した経営をサポート

京銀アプリ **資産形成** **信託・相続** **事業承継**

京都銀行はさまざまなシーンで皆様を応援します！

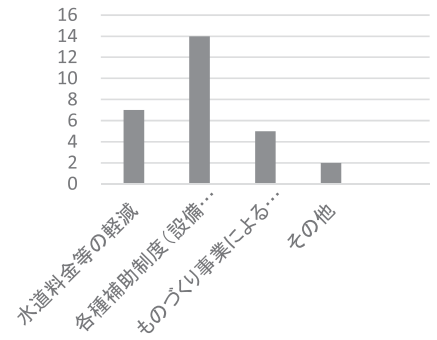
飾らない銀行

京都銀行 西院支店 TEL.075(311)1191

ほうこく

Q2 組合を通じて、行政（京都府、京都市等）に要望したいことは（複数回答可）

水道料金等の減額	各種補助制度（設備改修、育成事業）の拡充	ものづくり事業による雇用創出	その他
7社	14社	5社	2社



その他

- ①固定資産税、事業所税の減免
- ②現行コロナ対策の詳細をわかりやすく案内して欲しい
（各組合員の実情にあわせた、補助や融資のアドバイス）
- ③無駄な補助金を支出しないで欲しい

第71期通常総会 開催日程のご案内

新型コロナウイルスが蔓延している中、例年5月に市内のホテルで開催している通常総会ですが、組合員の感染防止、安心・安全に考慮し、出来るだけ多くの方が接触しないよう努めて下記のとおり開催されます。

組合員の皆様には、感染防止に十分ご配慮願います。

なお、正式なご案内は、追って総会資料とともにご送付いたします。

日時：令和2年5月27日（水）午後1時30分から（予定）

会場：京都友禅ビル（京都市下京区新町四条下ル）（予定）

もよおし

～～各種催し～～

新型コロナウイルス感染防止の為、現在は休館中ですので、開催しているかご確認ください。

【京都国立博物館】

西国三十三所 草創1300年記念 特別展
聖地をたずねて—西国三十三所の信仰と至宝—
会期 4月11日（土）～5月31日（日）

【京都市京セラ美術館】

開館記念展「京都の美術 250年の夢」
第1部 江戸から明治へ：近代への飛躍
会期 4月18日（土）～6月14日（日）

ほうこく

～～組合のうごき～～


令和2年3月26日～令和2年4月25日

対内関係

- 3月26日 競技大会運営委員会
- 4月10日 青年会 総会
- 4月16日 正副理事長会
- 24日 監事監査

対外関係（池田名誉相談役 出席）

- 4月13日 中央会 協同組合部会正副部会長会議



商業空間・展示空間の構成並びに設計施工
Commitment, Confidence, Creative
信頼と約束を基盤に創造力あふれる企業を目指す
ジーク株式会社

京都本店/京都市南区吉祥院新田式ノ段町33 〒601-8317 TEL.075-681-0511 FAX.075-681-0525
東京店/大阪店/福岡店/札幌店/シンガポール店/仙台営業所/名古屋営業所
関連会社/鉄屋不動産株式会社/台湾全麗雅/湯浅興産有限公司